

you can
Canon

MS300 / MS350
Digitale Mikrofilmscanner

*Kann ich meine Mikrofilme
effizient scannen?*



OFFICIAL PARTNER



Scannen von Mikrofilmen mit Reader-Printer Funktionalität

Steigern Sie mit Canons digitalem Mikrofilmscanner MS300 Ihre Effizienz beim Scannen und profitieren Sie von seinem hervorragenden Preis-Leistungs-Verhältnis. Oder verleihen sie Ihrer Produktivität mit dem MS350 Flügel - durch die Motorisierung der Funktionen zum Fokussieren, Zoomen und Drehen der Vorlage. Jedes dieser kompakten und benutzerfreundlichen Systeme ist als vollwertige Reader-Printer Kombination einsetzbar und hat eine große Bandbreite an innovativen Funktionen. Die für vielfältige Anwendungen idealen Modelle MS300 und MS350 genügen den höchsten Ansprüchen und lassen sich problemlos in Ihr bestehendes digitales Umfeld integrieren.



MS300/MS350

FilePrint 450

DIGITALES SCANNEN IM DESKTOP-FORMAT

Die Modelle MS300 und MS350 sind der Schlüssel zur Optimierung und vollen Integration Ihres Mikrofilm Archivs in Ihr Dokumenten-Management-System. Mit den leistungsfähigen, digitalen Desktop-Scannern profitieren Sie von einer flexiblen Mikrofilmarchivierung. Beide Systeme sind im Stande, jegliche Art von Mikrofilm zu scannen: ANSI/3M-Kassetten, 16/35-mm-Rollfilm, Fiches/Jackets und Mikrofilmlochkarten. Darüber hinaus stellt die beiliegende Software eine breite Palette praktischer Anwenderfunktionen bereit.

READER-PRINTER FÄHIGKEIT

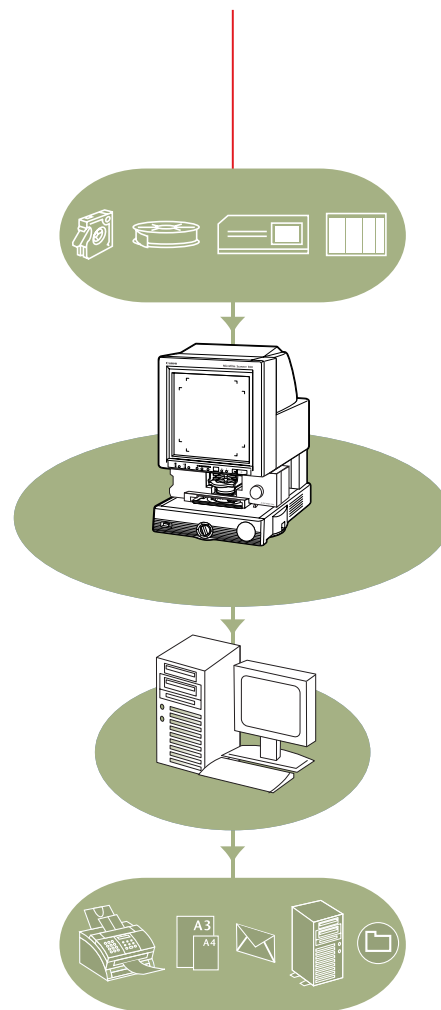
Was sowohl den MS300 als auch den MS350 zu Systemen von unschätzbarem Wert macht, ist der Umstand, dass beide zu mehr als nur flexiblem Scannen von Mikrofilmen fähig sind. Angeschlossen an einen PC erfüllen sie genau die gleichen Funktionen wie eine Reader-Printer Kombination. Für Ausdrücke bis hin zum Format DIN A3 (abhängig von den vorhandenen Kassettengrößen) können sowohl Arbeitsplatz- als auch Netzwerkdrucker eingesetzt werden.

HOHE SCANQUALITÄT

Profitieren Sie von der hohen optischen Auflösung mit bis zu 600 x 600 dpi. Abhängig von der gewünschten Anwendung können Sie aus einer Vielzahl von Scanauflösungen wählen (600 x 600, 400 x 400, 300 x 300 und 200 x 200 dpi). Außerdem steht Ihnen ein Scanverfahren mit 8-Bit-Graustufen für das Scannen von Bildern in hoher Qualität zur Verfügung. Wählen Sie einfach die ideale Auflösung und den am besten geeigneten Modus zum Scannen aus, um selbst für die detailreichsten Dokumente aus dem Archiv eine optimale Schärfe zu gewährleisten.

HOHE SCANGESCHWINDIGKEIT

Endlich können Sie Mikrofilme in rasantem Tempo in digitale Daten umwandeln. Die Scangeschwindigkeit beträgt 5,5 Sekunden pro Scanvorgang bei 200 dpi, 7,5 Sekunden bei 300 dpi, 10 Sekunden bei 400 dpi und 16 Sekunden bei 600 dpi. Auf diese Weise wird Ihre Produktivität gesteigert und Sie können mehr Arbeit in weniger Zeit erledigen.



E-MAIL-VERSAND UND PDF-DATEIEN

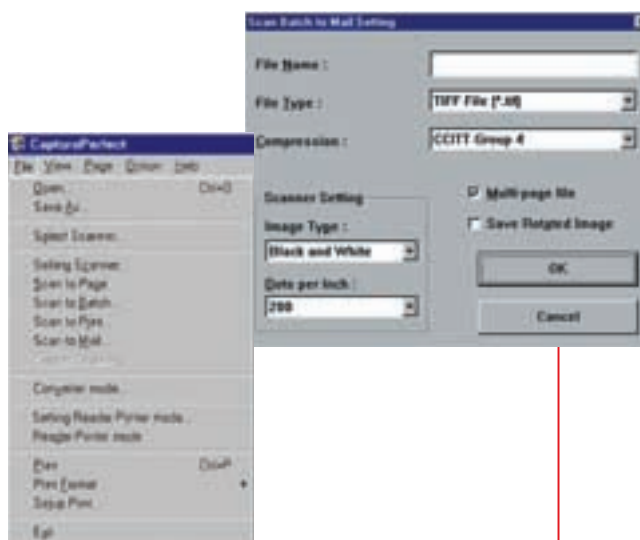
Die zum Lieferumfang des MS300/MS350 gehörende leistungsfähige Software CapturePerfect bietet Ihnen zahlreiche Funktionen zum Scannen und Speichern von Mikrofilmen. Mit der Funktion zum Scannen Ihrer mikroverfilmten Daten zum Versand als E-Mail können Sie gescannte Bilder ohne Umwege an eine neue Nachricht anhängen - auch wenn Sie mehrere Dokumente auf einmal versenden möchten. Des Weiteren lassen sich gescannte Bilder stark komprimiert oder im Standardmodus als PDF-Datei speichern.

ZUSÄTZLICHE SCANFUNKTIONEN

CapturePerfect stellt Ihnen mit dem standardmäßigen TWAIN-Treiber darüber hinaus eine Vielzahl von Zeit sparenden und Kosten senkenden Funktionen bereit. Dazu zählen das Speichern von Benutzereinstellungen, ein Modus zur Textverbesserung für erhöhte Lesbarkeit, ein übersichtliches Bedienfeld auf Ihrem Computerbildschirm sowie eine Vorschaufunktion. Weitere Funktionen reichen von der Schräglagenkorrektur und der automatischen Vorlagenerkennung bis zur Randbeseitigung und Einstellmöglichkeiten für die optimale Betrachtung. Das alles trägt zu einer Maximierung der Bildqualität bei und sorgt gleichzeitig für eine optimale Benutzerfreundlichkeit.

VEREINFACHTE BEDIENUNG

Mit dem großen und übersichtlichen Bedienfeld dieser Scanner sind Sie selbst den kompliziertesten Scanvorgängen mit Leichtigkeit gewachsen. Die benutzerfreundliche Gestaltung stellt sicher, dass jede einzelne Funktion klar zu erkennen ist - für eine mühelose und fehlerfreie Bedienung.



BILDSCHIRM IN VOLLER

DIN A4-GRÖSSE

Genießen Sie die Vorzüge eines Bildschirms in voller DIN A4-Größe, der das Lesen und Bearbeiten von Dokumenten für Ihre Augen besonders angenehm gestaltet. Das manuelle (MS300) bzw. motorisierte (MS350) Fokussieren und Zoomen sorgt selbst bei den detailreichsten Bildern und den kleinsten Texten für eine kristallklare Anzeige. Stellen Sie das kompakte System einfach auf Ihren Schreibtisch - das Arbeiten an ihm wird Ihnen gefallen.





VIelfÄLTIGE ANWENDUNGEN

Dank ihrer durchdachten Gestaltung und flexiblen Funktionen sind diese Scanner für eine große Bandbreite von Anwendungen bestens geeignet. Mit ihren überragenden Scans von Quelldokumenten auf Mikrofilm sind sie nicht nur für den Einsatz in der verarbeitenden Industrie prädestiniert, sondern auch für Bibliotheken und die öffentliche Verwaltung wie geschaffen. Darüber hinaus eignen sie sich mit ihrer Fähigkeit zur Verarbeitung der typischen Filmformate für Schecks perfekt für den Einsatz bei Banken und Geldinstituten.

OPTIONALE FILEPRINT-DRUCKER

Erweitern Sie den MS300 bzw. MS350 um einen der Canon-Drucker FilePrint 450 oder 250 und Sie erhalten ein voll ausgestattetes Scansystem mit eigenständiger Druckmöglichkeit. Der FilePrint 450 druckt bis zu 10 Seiten/Min. (DIN A4) und verarbeitet Papierformate bis DIN A3. Der FilePrint 250 druckt bis zu 8 Seiten/Min. auf Papierformaten bis DIN A4.

BEQUEME MEDIEN-KONVERTIERUNG

Eine weitere Funktion von unschätzbarem Wert ist die Fähigkeit zur Konvertierung von Mikrofilm in andere Medienformate. Mit dieser Funktion ist ein einfaches und automatisches Scannen von verfilmten Vorlagen möglich, nachdem die Bilder über die Filmadressen abgerufen wurden - komplett mit Bildbearbeitung, Speicherung und automatischer Indizierung.* Auf diese Weise eröffnet die Synchronisation von Filmvorlauf und Scanvorgang völlig neue Möglichkeiten des automatischen Scannens kompletter Mikrofilme.

** nur mit dem optionalen FS-Controller verfügbar*

WIRTSCHAFTLICHKEIT DURCH ENERGIESPAREN

Eine Stromsparfunktion sorgt dafür, dass Ihre laufenden Kosten niedrig gehalten werden. Je nach Einstellung kann dadurch das Gerät nach 15 Minuten oder einer Stunde in den Ruhezustand gehen. Selbstverständlich wird der Scanner automatisch wieder auf die volle Leistung hochgefahren, sobald er benutzt wird.

OPTIONALER FS-CONTROLLER

Canons optionaler FS-Controller III ist der perfekte Partner für den MS300/MS350, um die Effizienz noch weiter zu steigern. Es handelt sich dabei um eine Filmbühne für 16 mm Rollfilm mit ergonomischer und interaktiver Tastatur. Neben den Funktionen zum vollautomatischen Suchen und Abrufen steht auch eine Reihe erweiterter Funktionen wie das Memory-Printing bereit. Diese Kombination verhilft Ihrem Unternehmen zu einer hohen Effizienz und Produktivität in Hinblick auf die Mikrofilmarchivierung.



FS-Controller

Technische Daten MS300/350

Hauptgerät	
Typ	Digitale Mikrofilmscanner im Desktop-Format
Bildschirmgröße (H x B)	300 x 300 mm
Scanverfahren	Digitales Scannen mit 600 dpi über einen CMOS CIS
Filmpolarität	Negativ, Positiv, automatische Erkennung negativ/positiv
Objektivfaktoren	7x; 9,5-16x; 16-32x; 30-55x; 10-24x
Lichtquelle	Halogenlampe (20 V; 150 W)
Stromversorgung	220-240 V; 50/60 Hz; 1,2 A
Geräuschentwicklung	Weniger als 66 dB(A)
Betriebsbedingungen	10-32,5°C; 10-80% Luftfeuchtigkeit
Abmessungen (B x T x H)	442 x 541 x 668 mm
Gewicht	ca. 26 kg
Film	
Filmtypen	Silberfilm, Diazofilm (blau/schwarz)
Basisdichte	0,6 bis 1,4 für Negative; 0,3 oder weniger für Positive
Scannen	
Scan-Größen	DIN A4, DIN B5
Dichteeinstellung	Automatische Belichtung, manuell
Scanmodi	S/W, Fehlerdiffusion, Textverbesserung, 256 Graustufen
Auflösung	200 dpi, 300 dpi, 400 dpi, 600 dpi
Scanfunktionen	Randbeseitigung, Beschneiden, Zentrieren, Vollbild, automatische Erkennung der Seitengröße, Schräglagekorrektur, Benutzervorgaben, Vorschau, Bedienfeld, Mehrfachausdruck (bis zu 99 Prints)
Bildkorrektur	Kantenhervorhebung, Entfernen von Bildrauschen, Entfernen von Kratzern, Schräglagekorrektur, Gamma-Abgleich
Mitgelieferter Treiber	ISIS/TWAIN-Treiber
Scangeschwindigkeiten (DIN A4)	5,5 Sek. (200 dpi); 7,5 Sek. (300 dpi); 10,0 Sek. (400 dpi); 16,0 Sek. (600 dpi)
Bildanpassung	
Fokussieren	manuell (MS300), motorisiert (MS350)
Zoomen	manuell (MS300), motorisiert (MS350)
Drehung	manuell (MS300), motorisiert (MS350)
Optionales Zubehör	
Festobjektiv	E x 7 (MS300) H x 7 (MS350)
Zoomobjektive	MS300: EZ01 (9,5-16x); EZ02 (16-32x); EZ03 (30-55x); EZ04 (10-24x) MS350: HZ01 (9,5-16x); HZ02 (16-32x); HZ03 (30-55x); HZ04 (20-48x); HZ05 (10-24x)

™ Alle Firmen und/oder Produktnamen sind Handelsmarken und/oder eingetragene Warenzeichen der entsprechenden Hersteller in ihren Märkten und/oder Ländern. Canon behält es sich vor, Änderungen an der Spezifikation ohne vorherige Ankündigung vorzunehmen.



you can
Canon



Canon Electronics Inc.
1248, Shimokagemori, Chichibu-shi, Saitama
369-1892, Japan
www.canon-elec.co.jp

Europe, Africa and Middle East
Canon Europa N.V.
P.O. Box 2262, 1180 EG Amstelveen,
the Netherlands
www.canon-europe.com

German Edition 0040W400
© Canon Europa N.V., 2003 (1103)

Filmträger	FC190RII, AC100R, AC100C, AC100M, RFC200, FSC-I, FSC-III
Installationskit M	Für die Installation aller Filmträger außer FC190RII und FSC-III erforderlich
DMP-Board	Zur Anbindung der optionalen Drucker FP250/FP450 erforderlich
Framing Kit	Für das Scannen/Drucken ohne Rahmen
CapturePerfect	
Seitengrößen	MS300: DIN A4, DIN B5, Scan-Maximum, Rahmen, automatische Erkennung, automatische Erkennung mit Rand MS350: DIN A4, DIN A4R, DIN B5, DIN B5R, Scan-Maximum, Rahmen, automatische Erkennung, automatische Erkennung mit Rand
Funktionen	Scan-to-Mail, Scan-to-Batch, Konvertierungsmodus, Scan-to-Print, Reader-Printer Modus, gedrehtes Bild speichern, Merfach-Scan
Dateiformate	TIFF, JPEG, PDF, BMP
Betrachtungsfunktionen	Zoom +/-, Drehung links/rechts, Ganze Seite, Seitenbreite, Nächste Seite, Vorherige Seite, Gehe zu Seite
Druckfunktionen	Tatsächliche Größe, An Papiergröße angepasst, Tatsächliche Pixel
Optionaler Drucker FilePrint 450	
Typ	Arbeitsplatzdrucker
Druckgeschwindigkeit	10 Seiten/Min. (DIN A4)
Zeit bis zum ersten Druck	ca. 14 Sek. (schneller Druck / 300 dpi / DIN A4-Hochformat)
Aufwärmzeit	9 Sek. oder weniger
Auflösung	600 x 600 dpi
Papiergröße	DIN A3, DIN A4, DIN A4R, DIN A5, DIN B4, DIN B5
Papierkassette	250 Blatt (optional: 500er Papierkassette)
Ausgabefach	250 Blatt
Tonerpatrone	FilePrint Cartridge 400
Abmessungen (B x T x H)	490 x 502 x 300 mm
Gewicht (ohne Tonerpatrone)	23 kg
Optionaler Drucker FilePrint 250	
Typ	Arbeitsplatzdrucker
Druckgeschwindigkeit	8 Seiten/Min. (DIN A4)
Zeit bis zum ersten Druck	ca. 20 Sek. (schneller Druck / 300 dpi / DIN A4-Hochformat)
Aufwärmzeit	9 Sek. oder weniger
Auflösung	600 x 600 dpi
Papiergröße	DIN A4, DIN B5
Papieraufnahme	125 Blatt (Papierfach)
Tonerpatrone	FP Cartridge 250
Abmessungen (B x T x H)	345 x 312 x 267 mm (ohne Papierfach)
Gewicht (ohne Tonerpatrone)	6,4 kg

Canon Deutschland GmbH
Europark Fichtenhain A10
D-47807 Krefeld
Tel. +49(0)2151 / 345 - 0
Fax +49(0)2151 / 345 - 102
www.canon.de

Canon Ges.m.b.H.
Oberlaaer Straße 233
1100 Wien
Tel. (01) 680 88
Fax (01) 680 88-191
www.canon.at

Canon (Schweiz) AG
Industriestrasse 12
CH-8305 Dietlikon
Tel. (01) 835 61 61
Fax (01) 835 64 68
www.canon.ch
info@canon.ch