

you can
Canon

ABTEILUNGS-
DOKUMENTENSCANNER

DR-3080CII
DR-3060

Wählen Sie eine vielseitige und
extrem zuverlässige Scanlösung



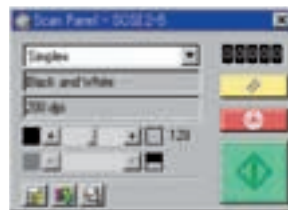


Kompakte, benutzerfreundliche Desktop-Scanner

Mit dem DR-3080CII und DR-3060 bietet die neue kompakte Scanner-Generation von Canon höchste Geschwindigkeit, Flexibilität und viele Funktionen für noch mehr Benutzerfreundlichkeit und Effizienz. Insbesondere bei umfangreichen Projekten überzeugen beide Modelle durch hohe Geschwindigkeit, eine verbesserte Bildqualität und noch einfachere Bedienung. Während der DR-3060 die ideale Lösung für Scanaufträge im Graustufen- und Schwarzweiss-Modus darstellt, eröffnet der DR-3080CII speziell beim 24-bit-Farbscan ungeahnte neue Möglichkeiten und verfügt zudem über zwei Schnittstellen zur Auswahl (SCSI III und USB 2.0 High Speed).

HERAUSRAGENDE SCAN- GESCHWINDIGKEIT

Sowohl der DR-3060 als auch der DR-3080CII bieten diverse Scanmodi zur Erstellung von Bilddateien für jeden Zweck. Standard-Textvorlagen beispielsweise können im Schwarzweiss-Modus (binär) mit Geschwindigkeiten von bis zu 40 Seiten pro Minute (Simplex) bzw. 80 Bilder pro Minute (Duplex) eingelesen werden, und für das Scannen von Fotos besteht zur Optimierung der Bildqualität die Wahl zwischen Fehlerdiffusions- oder 256-Graustufen-Modus. Der DR-3080CII ermöglicht außerdem die Auswahl von 24-bit-Farbscans im Simplex- oder Duplexmodus. Ob Farb- oder Graustufenscans – diese Geräte stehen für hochproduktives Arbeiten und Innovation pur.



EINFACHE, BENUTZER- FREUNDLICHE BEDIENUNG

Ein kleines, virtuelles "Scan-Bedienfeld", das im PC angezeigt wird, gewährleistet eine schnelle, einfache Bedienung, die die Einstellung verschiedener Scanmodi und sogar das Trennen einzelner Vorgänge. Beim Scannen von gemischten Stapeln mit ein- und doppelseitigen Dokumenten löscht die Funktion "Leere Seiten auslassen" automatisch Seiten ohne Informationen. Weitere nützliche Funktionen sind die Speicherung von bis zu 20 Benutzereinstellungen und eine Online-Hilfefunktion.



ZEIT SPARENDE "PRESCAN"-MODUS

Der "PreScan"-Modus vereinfacht die Bedienung und spart Zeit beim Scannen großer Dokumentenmengen. Bei der Ansicht der ersten Seite eines Vorgangs auf dem Bildschirm können Sie die Helligkeit und den Kontrast einstellen und die Ergebnisse sofort begutachten (im Gegensatz zur herkömmlichen Vorschau-Funktion). Die vorgenommenen Einstellungen gelten für den Rest des Dokumentenstapels, ohne dass die erste Seite nochmals eingelesen werden muss. Diese Funktion steht sogar im (binären) Schwarzweiss-Scanmodus zur Verfügung.

PRODUKTIVER PAPIEREINZUG

Der leistungsstarke Papiereinzug der neuen Canon Scanner sorgt dafür, dass Simplex- wie Duplex-Vorlagen in allen Größen bis zum Format B4 jederzeit flexibel und zuverlässig verarbeitet werden. Für den DR-3080CII mit Folio-Funktion sind selbst größere Dokumente bis DIN A3 ein Kinderspiel: Einfach die Vorlage in der Mitte falten und so zum Scannen einlegen. Der DR-3080CII scannt beide Seiten der gefalteten Vorlage separat und fügt sie anschließend selbstständig wieder zu einem kompletten Dokument zusammen.

Der DR-3080CII verfügt über einen fortgeschrittenen Textverbesserungsmodus.



OPTIMIERTE LESBARKEIT FÜR KLARERE TEXTE

Für ein effizientes Dokumentenmanagement kommt es beim Scannen vor allem darauf an, dass das Ergebnis für alle Empfänger perfekt lesbar ist. Eine Textverbesserungsfunktion sorgt beim DR-3080CII für die optimale Wiedergabe von Schwarzweiss-Vorlagen. Ebenso erhöht sie die Lesbarkeit bei Texten, die auf dunklem Hintergrund gedruckt oder in heller Schrift geschrieben wurden, sowie bei Formularen, die mit Bleistift oder schlecht leserlichem Kugelschreiber ausgefüllt wurden.

VIELSEITIGE SOFTWARE-ANWENDUNGEN

Zum Lieferumfang des DR-3080CII und des DR-3060 gehören unter anderem ISIS™- und TWAIN®-Treiber sowie CapturePerfect for Windows® 98/ME/NT/2000/XP. Diese Tools und Treiber sind mit einer Vielzahl von Software-Paketen kompatibel und bilden eine perfekte Basis für den Einsatz einer Imaging-Anwendung, die genau auf Ihre Anforderungen zugeschnitten ist.

BEWÄHRTES ZUBEHÖR

Als Option ist ein Endorser verfügbar, der Ihre Dokumente nach dem Einscannen automatisch mit einem Kontrollstempel versieht. Eine weitere nützliche Option ist der Austausch-Rollensatz von Canon, der eine perfekte Papierzuführung während der gesamten Lebensdauer des Scanners gewährleistet.

DR-3080CII und DR-3060: Eigenschaften und Leistungsmerkmale

Unterstützt Duplex 24-bit-Farbscans* & 256-Graustufen-Modus

Hohe Geschwindigkeit, hohe Scanqualität

Simplex/Duplex Scans bis zum Format B4

Folio Scanfunktion (B4- bis A3-Format)*

Zeit sparender 'Prescan'-Modus

Rot/Grün/Blau Farb-Ausblendung*

"Leere Seiten auslassen" Funktion

Automatische Ausrichtung über Software

Benutzerfreundliches "On-Screen" Scan-Bedienfeld

Einsatz von NCR-Papier unterstützt

Zwei Schnittstellen: SCSI III / USB 2.0*

Software im Lieferumfang: ISIS™-/TWAIN®-Treiber, CapturePerfect

Energy Star Label

** nur DR-3080CII*



Technische Daten DR-3080CII und DR-3060

| | | | |
|--|---|--|---|
| <p>Typ Bildsensor</p> <p>Lichtquelle</p> <p>Scanmodi</p> <p>Scangeschwindigkeit (A4 Hochformat, binär)</p> <p>Scanauflösung Papierzufuhr Dokumentenformate</p> | <p>Dokumentenscanner (Tischmodell) Contact Image Sensor (CMOS CIS) Optische Auflösung: bis 300 dpi DR-3080CII: 1-zeilige LED-Anordnung RGB für Vorder- und Rückseite DR-3060: 1-zeilige LED-Anordnung gelb-grün für Vorder- und Rückseite Schwarzweiss (binär): 300 x 300 High Speed, 300 x 300, 240 x 240, 200 x 200 dpi (Simplex/Duplex) 256-Graustufen-Modus: 300 x 300 High Speed, 300 x 300, 240 x 240, 200 x 200 dpi (Simplex/Duplex) Textverbesserung: 300 x 300 High Speed, 300 x 300, 240 x 240, 200 x 200 dpi (Simplex/Duplex) Fehlerdiffusion: 300 x 300 High Speed, 300 x 300, 240 x 240, 200 x 200 dpi (Simplex/Duplex) 24-bit-Farbscan: 100 x 100, 200 x 200 dpi (Simplex/Duplex) (nur DR-3080CII)</p> <p>300 x 300 dpi High Speed: 40 Seiten/Min. (Simplex), 80 Bilder/Min. (Duplex) 200 x 200 dpi: 30 Seiten/Min. (Simplex), 60 Bilder/Min. (Duplex) 240 x 240 dpi: 25 Seiten/Min. (Simplex), 50 Bilder/Min. (Duplex) 300 x 300 dpi: 20 Seiten/Min. (Simplex), 40 Bilder/Min. (Duplex) 300 x 300, 300 x 150, 240 x 240, 200 x 200 dpi Normal/Auto/Manuell Breite: 55-257 mm Länge: 70-364 mm Stärke: Automatischer Einzug: 0,06-0,15 mm Manueller Einzug: 0,05-0,20 mm</p> | <p>Dokumentenarten Automatischer Dokumenteneinzug Papierformaterkennung Dokumentenausgabe Schnittstellen</p> <p>Software Weitere Funktionen</p> <p>Abmessungen (B x T x H)</p> <p>Gewicht Optionales Zubehör</p> | <p>Normalpapier, NCR-Papier und gelochtes Papier</p> <p>Über Treiber Schrift nach unten 10 mm (ca.100 Blatt 80 g/m²) DR-3060: SCSI II DR-3080CII: SCSI III, USB 2.0 High Speed Zählmodus ISIS/TWAIN Treiber, CapturePerfect Zählmodus Scannen von Bereichen Automatische Ausrichtung über Software Blindfarben Rot/Grün/Blau (nur DR-3080CII) Dokumentenzählwerk in der Firmware Papiereinzug geschlossen: 344 x 280 x 191 mm Papiereinzug geöffnet: 344 x 555 x 191 mm</p> <p>8,1 kg Endorser ED500 Austausch-Rollensatz Farbrollen</p> |
| <p><small>*Firmen- und/oder Produktnamen sind Warenzeichen und/oder eingetragene Warenzeichen der jeweiligen Hersteller in deren Märkten und/oder Ländern. Alle angegebenen Leistungsdaten wurden unter Laborbedingungen bei Canon Inc., Japan gemessen. Canon behält sich das Recht vor, die technischen Daten ohne Vorankündigung zu ändern.</small></p> | | | |

you can
Canon

Canon Electronics
www.canon.com

Canon Europa N.V.
www.canon-europe.com

German Edition 0048W124
© Canon Europa N.V., 2004 (1004)

Canon Deutschland GmbH
Europark Fichtenhain A10
D-47807 Krefeld
Tel. +49(0)2151 / 345 - 0
Fax +49(0)2151 / 345 - 102

www.canon.de
Bestell-Nr. 20221

Canon Ges.m.b.H.
Zetschegasse 11
A-1230 Wien
Tel: (01) 66 146-1
Fax: (01) 66 146-490
www.canon.at

